



La Maison médicale d'Yffiniac

Les **7** BONNES RAISONS POUR DE NOUVEAUX MÉDECINS DE REJOINDRE YFFINIAC,
SA MAISON MEDICALE,
SA MAISON DE SANTÉ PLURIPROFESSIONNELLE,
SON TERRITOIRE DYNAMIQUE

Vous cherchez à rejoindre une Ville dynamique, une équipe pluridisciplinaire sympathique dans une Maison médicale flambant neuve et écologique, rejoignez-nous à Yffiniac !



Les 7 BONNES RAISONS POUR DE NOUVEAUX MÉDECINS REJOINDRE YFFINIAC

1 UN PROJET AMBITIEUX

La Ville investit 1,6 millions d'Euros pour la **qualité d'accueil de ses médecins et de leurs patients** et propose un **bâtiment très qualitatif** et un **loyer attractif**. Ce projet est co-financé par l'Etat, le Conseil départemental, l'Agglomération de Saint-Brieuc.

2 UN PROJET PARTICIPATIF CO-CONSTRUIT

Les médecins ont **participé activement à l'élaboration du programme architectural et au choix de l'architecte**.

3 UN BATIMENT ECOLOGIQUE ET PERFORMANT

Une structure bois, une isolation paille et des murs en terre crue pour un **confort optimal, été comme hiver**.

4 UN BATIMENT AGREABLE A VIVRE ET TRAVAILLER

Le bâtiment se veut **spacieux** avec ses 8 cabinets de 25 m², en cœur de ville **chaleureux** avec ses salles d'attente donnant sur le patio, **accueillant** avec son hall et sa banque d'accueil, **convivial** avec sa salle de réunion et de convivialité, **lumineux** avec son patio paysager et ses entrées de lumières zénithales, **confortable** avec ses murs en terre crue qui allient esthétique et confort hygrothermique et acoustique.

5 UNE DYNAMIQUE MEDICALE PLURIPROFESIONNELLE

La Maison de Santé Pluriprofessionnelle est **opérationnelle depuis octobre 2023** et réunit tous les professionnels de santé de la ville dans un **esprit convivial et constructif**.

6 UNE VILLE QUI BOUGE

Yffiniac (5104 habitants), ville en plein cœur de la Baie de Saint-Brieuc bénéficie d'une **situation géographique privilégiée**. Idéalement située, à 10 km de Saint-Brieuc, préfecture des Côtes d'Armor, entre la côte de Penthièvre et la côte du Goëlo, elle **rayonne par son dynamisme économique, social, associatif et culturel**.

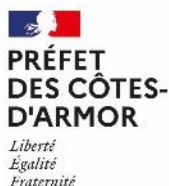
Découvrez la richesse d'Yffiniac en flashant ce QR Code :



7 UN TERRITOIRE ACCUEILLANT

Découvrez l'Agglomération et ses aides pour vous installer en flashant ce QR Code :

Partenaires :



Maison médicale
Esplanade François Mitterrand - 22120 Yffiniac

Contacts

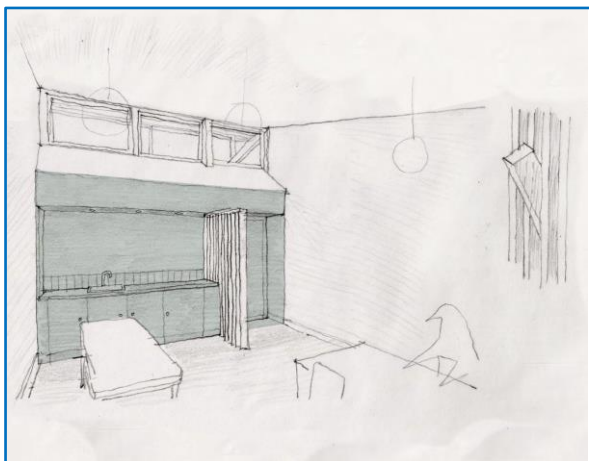
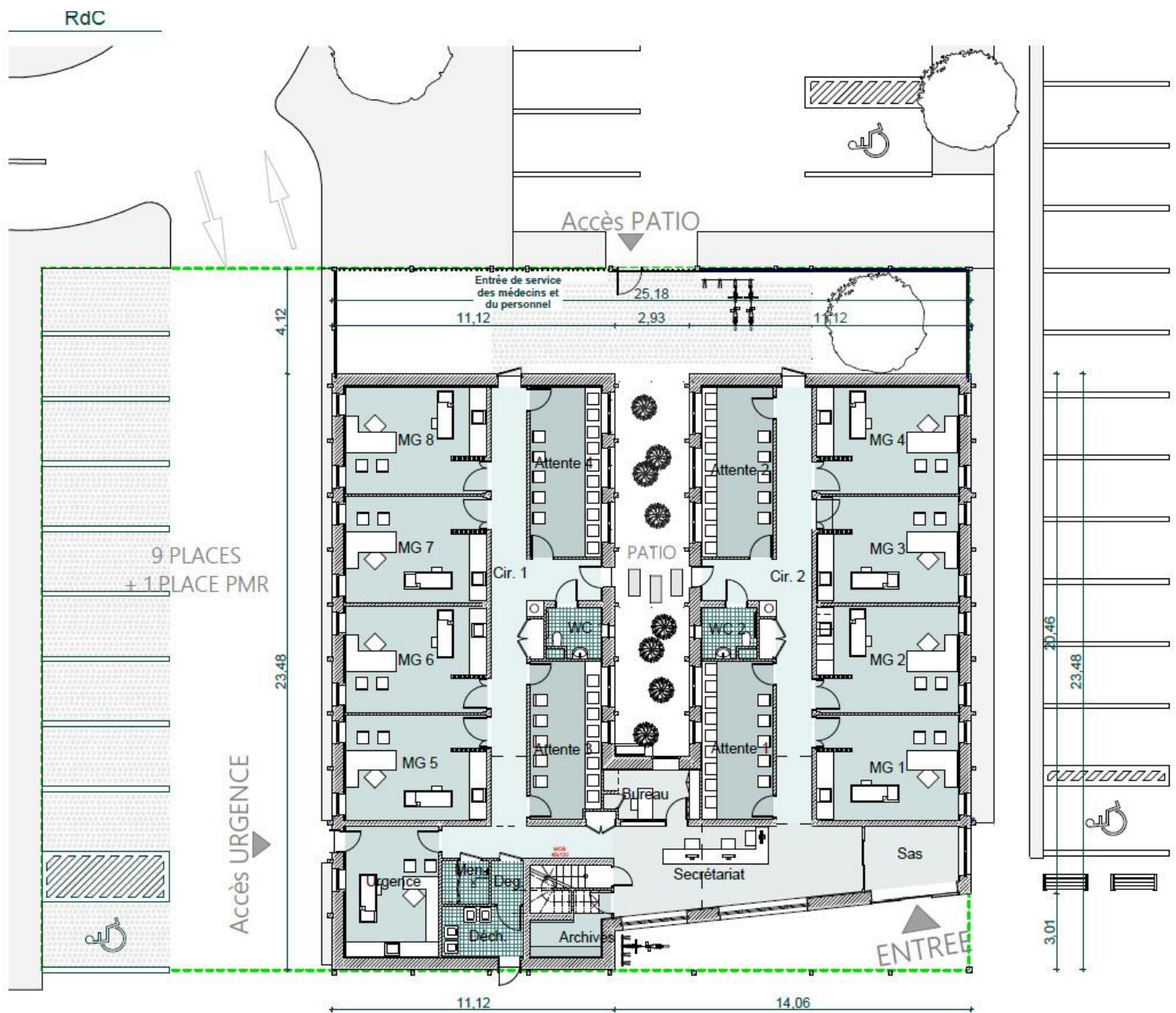
Denis HAMAYON, Maire d'Yffiniac : dhamayon@yffiniac.bzh
06 80 26 37 45

Docteur LADEVEZE, Présidente de la MSP :

marion.couffonladeveze@yahoo.fr – 06 23 92 18 63

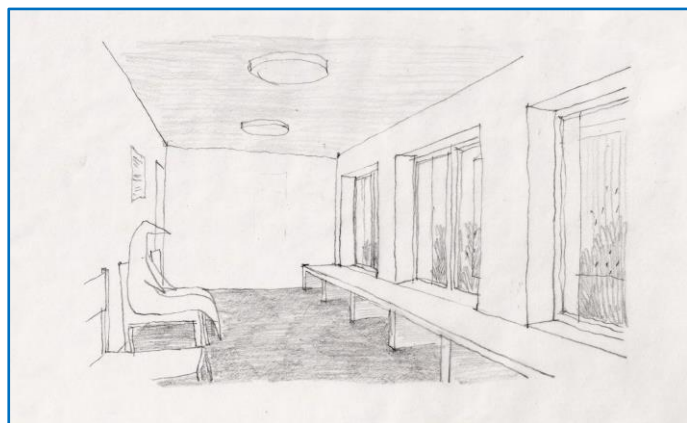
Astrid BLOMART, Chargée de mission démographie médicale :

mission-sante@sbaa.fr - 06 65 41 87 68



La maison médicale en quelques chiffres

- 8 bureaux médicaux dont 2 destinés à l'accueil des internes et praticiens médicaux et para-médicaux réservés aux internes stagiaires
- 1 espace accueil/secrétariat de 30 m²
- 4 salles d'attente
- 1 salle de pause de 25 m²
- 1 salle d'urgence de 20 m²
- 8 stationnements dédiés aux médecins et des stationnements dédiés à la patientèle





Maison médicale
Esplanade François Mitterrand - 22120 Yffiniac

Contacts

Denis HAMAYON, Maire d'Yffiniac : dhamayon@yffiniac.bzh

06 80 26 37 45

Docteur LADEVEZE, Présidente de la MSP : marion.couffonladeveze@yahoo.fr – 06 23 92 18 63

Astrid BLOMART, Chargée de mission démographie médicale : mission-sante@sbaa.fr - 06 65 41 87 68

