

SAINT BRIEUC - 18 mois de travaux sur la RN12 et le viaduc du Gouët

Le chantier de rénovation de la RN12 et du viaduc du Gouët à Saint-Brieuc, commencé en février pour une durée de 18 mois, va fortement impacter la circulation sur la RN12 et l'agglomération briochine en septembre prochain.

Le viaduc franchissant la vallée du Gouët et les chaussées de la RN12 entre Saint-Brieuc et Plérin font l'objet d'un important chantier de rénovation programmé entre février 2022 et l'été 2023.

Compte tenu des trafics en jeu sur ce tronçon et de l'impossibilité de dévier complètement la circulation dans ce secteur, **d'importantes difficultés de circulation sont à prévoir pendant certaines phases de travaux.**

Cette opération a un triple objectif



- Rénover les équipements et les bétons du viaduc
- Sécuriser les intervenants et les usagers (automobilistes et cyclistes)
- Diminuer les nuisances sonores pour les riverains



LE VIADUC DU GOUËT

Depuis 1980, le franchissement de la vallée du Gouët par la RN12, au-dessus du port du Légué, se fait par un viaduc composé de deux ponts parallèles.

Les équipements des ponts et les bétons en surface ont vieilli. Une rénovation générale est devenue nécessaire. L'opération inclut la réhabilitation de l'étanchéité des tabliers, la rénovation de la chaussée et le remplacement de tous les équipements de sécurité situés sur l'ouvrage, dont la protection de la piste cyclable et les dispositifs anti-suicide. Ce chantier permettra également de réparer les éclats de béton sous les tabliers et de renouveler la chaussée entre l'échangeur de Corneille à Saint-Brieuc et l'échangeur des Rampes à Plérin.

LE VIADUC EN CHIFFRES

- 40 ans
- 524 m de long
- 70 m de haut
- 71 000 véhicules / jour
dont 8% de poids-lourds

LES DÉTAILS DE L'OPÉRATION

TERMINÉES

→ LA RÉNOVATION DU DESSOUS DES TABLIERS

Les bétons en sous-face des tabliers se sont dégradés en surface au fil du temps et des petits blocs sont tombés en contrebas dans le port du Légué. Des purges et des ragréages des bétons ont été effectués, au moyen d'une nacelle « négative » mobile, stationnée sur le pont.

→ LE REMPLACEMENT DES DISPOSITIFS ANTI-SUICIDE

Les filets horizontaux n'étaient pas assez efficaces et ont été remplacés par des dispositifs anti-suicide (DAS) verticaux. Ils sont installés au-dessus des garde-corps protégeant les cyclistes empruntant le pont.



EN COURS

→ LA SÉCURISATION DES PISTES CYCLABLES

Le viaduc du Gouët est équipé de pistes cyclables reliant l'échangeur de Rohannec'h (Saint-Brieuc) à celui de la Prunelle (Plérin) pour éviter l'itinéraire à forte dénivelée passant par le Légué.

Ces pistes cyclables n'étaient séparées de la circulation automobile que par une bordure basse, insuffisante pour la sécurité des vélos. L'opération prévoit de les remplacer par une protection haute de 80 cm sur le pont et au-delà jusqu'à l'échangeur de La Prunelle à Plérin.

À VENIR

→ LA RÉFECTION DE L'ÉTANCHÉITÉ

Le dispositif d'étanchéité, vieux de plus de 40 ans, est abîmé depuis plusieurs années et présente un risque à long terme pour la bonne santé des bétons du viaduc. Il doit être entièrement refait après enlèvement de la couche d'enrobés.

C'est la phase la plus perturbante pour la circulation sur le viaduc, elle nécessite une **fermeture complète** de chaque sens pendant 3 semaines chacun.

→ REMPLACEMENT DES CHAUSSÉES PAR DES ENROBÉS MOINS BRUYANTS

Les chaussées qui datent de 1991 sont usées et ne présentent plus les caractéristiques requises pour la sécurité et le confort de conduite. Elles seront renouvelées entre l'échangeur de Corneille à Saint-Brieuc et l'échangeur des rampes à Plérin.

Le long des zones habitées, les enrobés classiques vont être remplacés par des enrobés dont les caractéristiques permettront de limiter le bruit de roulement malgré un niveau de trafic élevé.



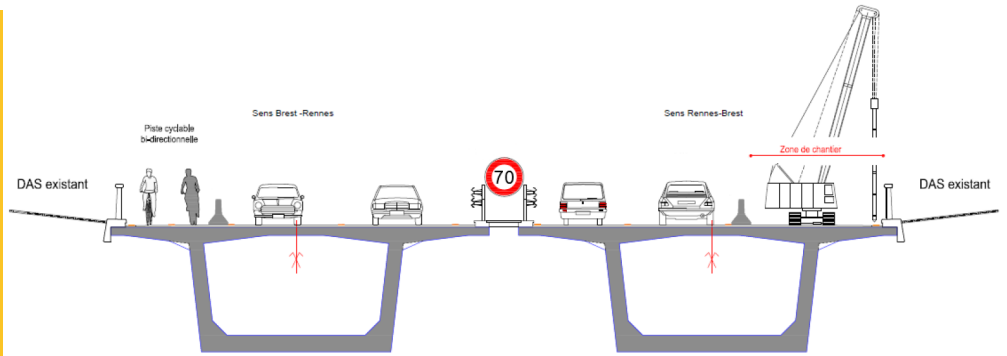
LES ÉTAPES DU CHANTIER

Février 2022

TERMINÉE

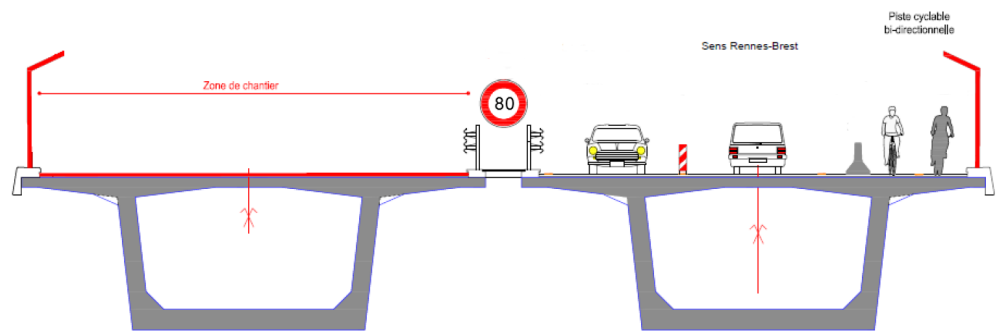
1^{er} semestre 2022

- Remplacement des dispositifs anti-suicide
- Rénovation du dessous des tabliers



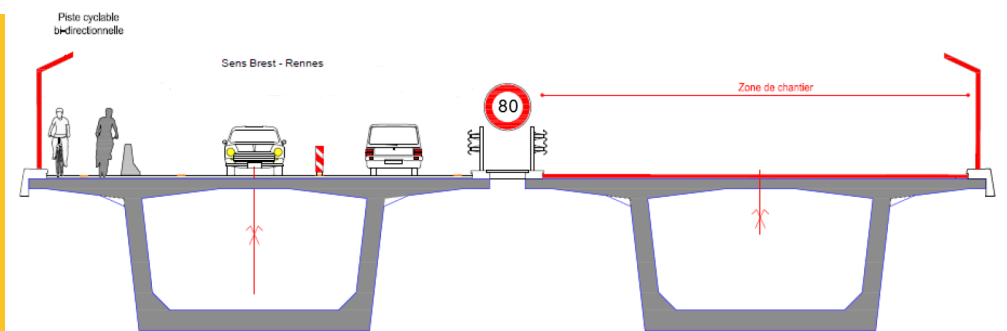
Lundi 5 au dimanche 25 septembre

Réfécion de l'étanchéité sens Brest-Rennes



Octobre - Novembre 2022
Remplacement des chaussées

Travaux de nuit sens Brest-Rennes

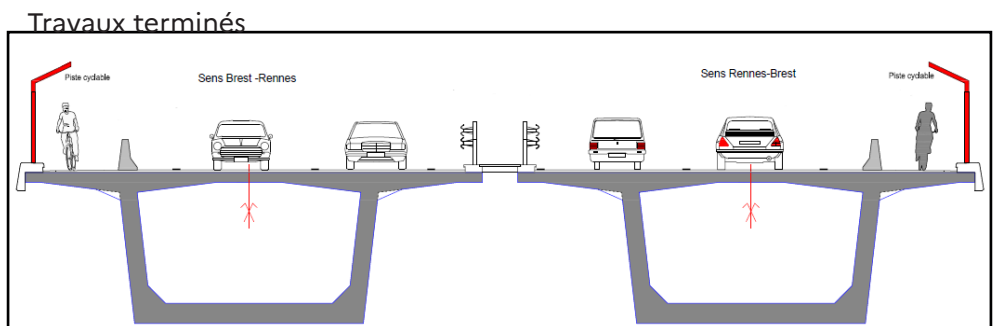


2023

Avril 2022
Réfécion de l'étanchéité sens Rennes-Brest

Travaux de nuit sens Rennes-Brest

Mai - Juin 2023
Remplacement des chaussées



Été 2023

LES MODIFICATIONS DE CIRCULATION

→ POUR LES AUTOMOBILISTES

- Deux phases difficiles : septembre 2022 et avril 2023

Pendant ces deux périodes, qui seront les plus contraignantes pour les usagers, un des deux ponts sera complètement fermé, pendant **3 semaines continues, week-end compris**. Pour limiter l'impact sur le trafic, les deux sens de circulation seront maintenus, mais à **une seule voie par sens et une vitesse limitée à 80 km/h**. Les véhicules du sens fermé basculeront sur l'autre ouvrage.



LUNDI 5 AU DIMANCHE 25 SEPTEMBRE

La circulation se fera sur le pont est (côté mer) avec une seule voie de circulation par sens. Il faut s'attendre pendant cette période à des **difficultés de circulation sur la RN12** avec des ralentissements et des bouchons importants, et par conséquent, à des répercussions sur les déplacements pour les usagers sur toute l'agglomération briochine.

Des itinéraires recommandés seront fléchés pendant les travaux.

Les usagers sont invités à adapter leurs habitudes de déplacement, quand ils le peuvent, en adoptant une ou plusieurs des recommandations suivantes :

- quand c'est possible, différer les déplacements en dehors des heures de pointe de trafic
- changer d'itinéraire en empruntant les itinéraires recommandés
- prendre les transports en commun ou se déplacer en deux-roues.

- Des phases de nuit : octobre-novembre 2022 et mai-juin 2023

Pendant ces phases, un sens de circulation sera fermé chaque nuit avec mise en place d'une déviation. La réouverture se fera chaque matin à 6h00.

→ POUR LES CYCLISTES

La circulation sera maintenue pendant toutes les phases de travaux avec toutefois quelques fermetures de nuit. À noter qu'à plusieurs reprises, la piste cyclable basculera à double sens sur l'un ou l'autre des ouvrages.

Retrouver la DIR Ouest sur
les réseaux sociaux



Toutes les informations sur

www.diro.fr